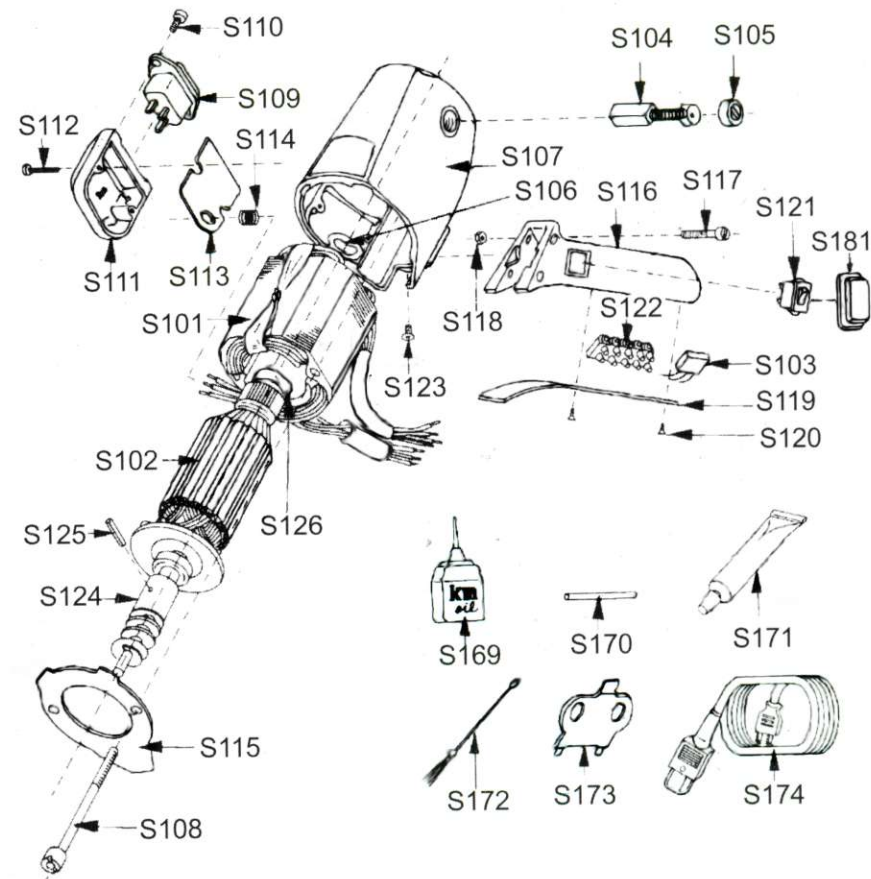
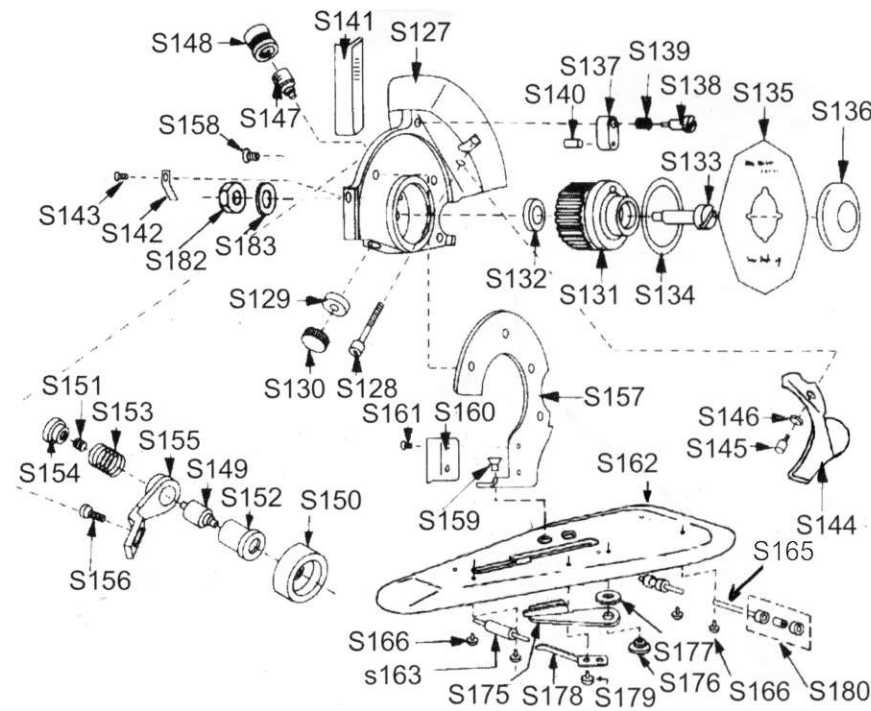


MOTOR E ACESSÓRIOS



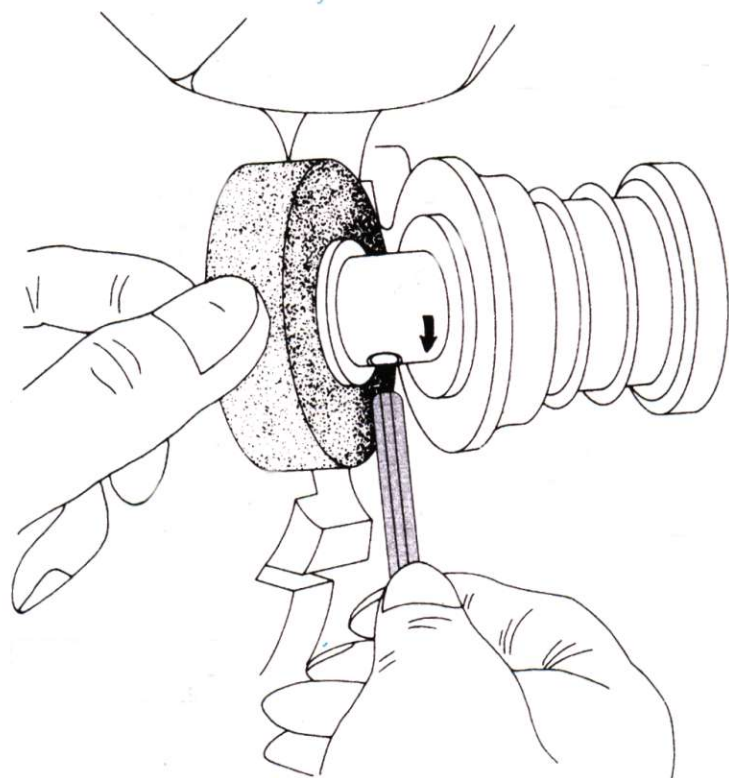
MONTAGEM DA BASE



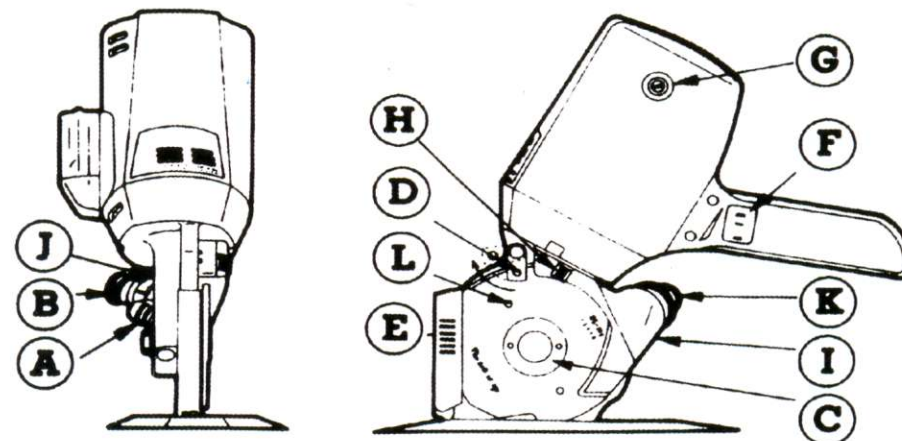
Peça Nº	Nome
S-101-110V	ESTATOR 110V
S-101-220V	ESTATOR 220V
S-102-110V	ROTOR 110V
S-102-110V	ROTOR 220V
S-103	CONDENSADOR
S-104	CARVAO
S-105	TAMPA DO CARVAO
S-106	ARRUELA DO PARAF. DO ESTATOR
S-107	TAMPA DO ROTOR
S-108	PARAFUSO DO ESTATOR
S-109	TOMADA MACHO
S-110	PARAFUSO DO TERMINAL
S-111	CAPA DA TOMADA MACHO
S-112	PARAF. FIXAR CAPA DA TOMADA MACHO
S-113	ISOLADOR DA CAPA DA TOMADA
S-114	ISOLADOR DE BORRACHA P/ FIO
S-115	ISOLADOR PLASTICO DO ROTOR
S-116	CABO PLASTICO DE MAO
S-117	PARAFUSO DO CABO (PUNHO)
S-118	PORCA DO PARAFUSO DO CABO
S-119	SUPORTE PLASTICO P/ PUNHO DE MAO
S-120	PARAFUSO RC-100
S-121	INTERRUPTOR LIGA-DESLIGA
S-122	CONECTOR DO TERMINAL
S-123	PARAFUSO
S-124	PINHAO
S-125	PINO TRAVA DO PINHAO
S-126	ROLAMENTO
S-127	ESTANTE
S-128	PARAFUSO PRENDER ESTANTE
S-129	ROLAMENTO
S-130	TAMPA DE BORRACHA DA ESTANTE
S-131	COROA
S-132	ARRUELA DE ENCOSTO DA COROA
S-133	PARAFUSO DE FIXAR A COROA
S-134	ANEL DE BORRACHA DA COROA
S-135	DISCO
S-136	TRAVA DE DISCO
S-137	SUPORTE LUBRIFICACAO DO DISCO
S-138	PARAFUSO SUPORTE LUBRIFC

S-139	MOLA DO SUP LUBRIFICAÇÃO DO DISCO
S-140	FELTRO
S-141	PROTECTOR DA FACA
S-142	PROTECTOR
S-143	MOLA
S-144	SUP. PROTECTOR DO AMOLADOR
S-145	PARAFUSO SUP PROTECTOR AMOLADOR
S-146	ARRUELA DO PARAF. DO AMOLADOR
S-147	PARAFUSO SUPORTE PROT AMOLADOR
S-148	TAMPA DA ENGRAXADEIRA
S-149	EIXO DE ENGRENAGEM DO AMOLADOR
S-150	REBOLO MAQUINA CORTE
S-151	MOLA DO AFIADOR
S-152	COLAR DO AFIADOR
S-153	MOLA DO COLAR
S-154	TAMPA
S-155	SUPORTE DA ENGRENAGEM
S-156	PARAFUSO FIXAR AMOLADOR
S-157	SUPORTE ENCAIXE DA BASE
S-158	PARAFUSO DE FIXAR SUPORTE DA BASE
S-159	PARAFUSO DE FIXACAO DA BASE
S-160	GUIA PROTECTOR DO DISCO
S-161	PARAFUSO
S-162	BASE MAQUINA CORTE
S-163	ROLETE DIANTEIRO DA BASE
S-164	EIXO DIANTEIRO
S-165	EIXO TRASEIRO
S-166	PARAFUSO DE FIXAR ROLETE
S-169	BISNAGA OLEO
S-170	PINO DE ACO
S-171	GRAXA
S-172	PINCEL DE LIMPEZA
S-173	CHAVE
S-174	FIO
S-175	LAMINA DA BASE
S-176	PARAFUSO DA LAMINA
S-177	ARRUELA PARAF. LAMINA DA BASE
S-178	MOLA DE LATAO DE PRESSAO DA MOLA
S-179	PARAFUSO DA MOLA PRESSAO LAMINA
S-180	ROLETE TRASEIRO
S-181	ROLETE TRASEIRO
S-182	PORCA
S-183	ARRUELA DA PORCA

GUIA DE REPOSIÇÃO DO AMOLADOR



GUIA DE LUBRIFICAÇÃO



Manual de Instruções

Antes de cortar, levante a trava de segurança a fim de ajustar a intensidade do corte antes de conectar na energia.

Checando(plugues de conexão)

A. Engraxamento

1. A cada 50 horas : dar uma pequena quantidade de graxa através da cavidade e virar a tampa [A] para dentro.
2. A cada 150 horas : liberar a tampa [A] e encher de graxa.

B. Lubrificação

1. A cada 10/20 horas : despeje óleo no lubrificador automático de disco [D] até que o óleo entre em contato com a superfície no canto do disco.

C. Ajuste do afiador

Com o tempo o amolador se desgasta. Afrouxe a porca do braço do Afiador [J] e corrija a sua posição de modo que o amolador mantenha o contato apropriado com o canto do disco.

D. Reposição do amolador.

* Ver "Guia de reposição do amolador"

E. Substituição do disco

1. Remova a proteção [E] do disco para direção superior.
2. Puxe a mola conectada no disco [D] vire para a direita onde indica a seta.
3. Remova a placa de segurança [I] soltando a trava da porca[H].
4. Remova a da porca da disco [C] virando-a para a esquerda. Use a chave anexa.
5. Remova o disco.
6. Tenha certeza do lado do disco quando reajustá-lo com o código para a frente.
7. Ajuste a posição afiador [K] a'pos cada reposição da faca.

F. Reposição do carvão

1. Muitos fios de tecido na bucha do carvão poderá causar problemas no motor. A bucha do carvão deverá ser reposta quando atingir de 5 à 6 mm.
2. Tampa da bucha do carvão [G] é removida girando para esquerda com a chave anexa.
3. Sempre reponha a bucha do carvão direita e esquerda simultaneamente.
4. Tenha cuidado ao segurar as partes metálicas da bucha, não toque no carvão.

Cuidado

1. Para segurança, mantenha a trava de segurança [E] para baixo quando não estiver uso.
2. Conecte o fio-terra para segurança.

Especificações

Tamanho do disco	:100mm
Formato do disco	: Octogonal*
Capacidade do corte	: 25mm[1"]
Peso	: 2.9 kg
Voltagem	: Única fase 100V-120V 220V-240V
Potência	: 100W

INSTRUÇÕES E LISTA DE PEÇAS



RS-100