

ULTRALOCK

Características Técnicas

Voltagem	Código	Código EAN
110V	14SH754-110V	789 67854 6012-1
220V	14SH754-220V	789 67854 6013-8

Dimensões da Máquina

Largura: 338 mm
 Altura: 265 mm
 Profundidade: 280 mm

Dimensões da Embalagem

Largura: 385 mm
 Altura: 320 mm
 Profundidade: 320 mm

Velocidade

até 1,300 rpm

Peso Líquido

7,2 kg

Peso Bruto

8,0 kg

Acompanha a embalagem

Manual de instruções
 Certificado de garantia
 Folheto SAC/SITE
 Controlador de velocidade

Acessórios

Envelope com agulhas
 Chave de fenda pequena
 Pinça
 Expansor

Garantia

1 ano

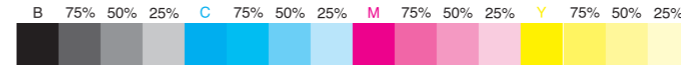


Produto produzido na China.

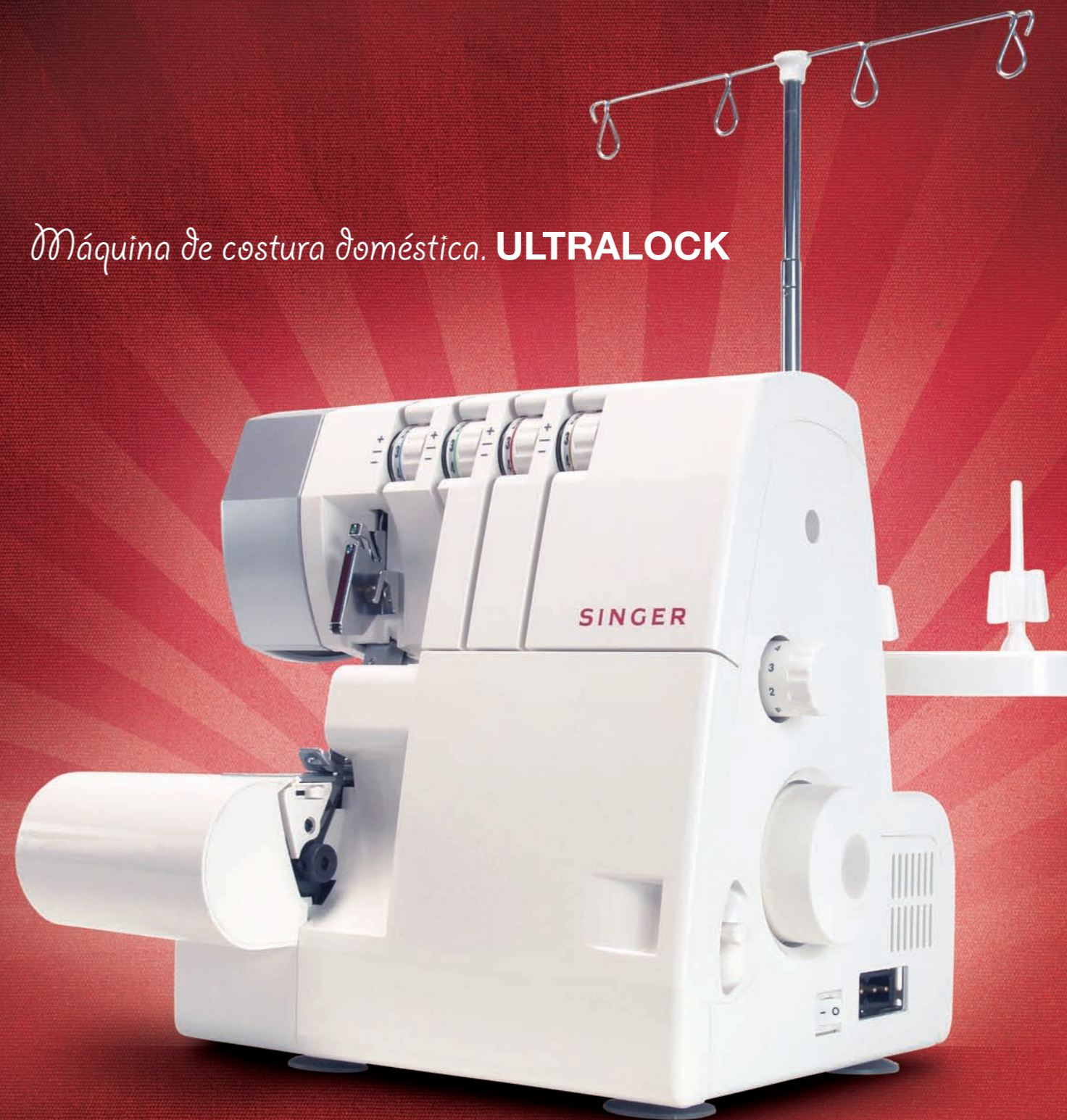
Tabela de pontos

	Costura overloque de 2 fios.
	Bainha enrolada 2 fios, padrão.
	Ponto overloque.
	Ponto fecho-plano.
	Ponto overloque estreito de 3 linhas.
	Ponto overloque de 4 linhas (ponto cadeia).

SINGER
 www.singer.com.br



Máquina de costura doméstica. ULTRALOCK



- Overloque de 4 fios e 2 agulhas
- Chuleado em bainha comum e enrolada
- Passagem de linha simplificada
- Máquina de overloque doméstica

SINGER
 ULTRALOCK

